

Comune di Orbetello:
Sindaco: Andrea Ciaramanti
Assessore urbanistica: Lisa Taglia
Responsabile del procedimento: Arch. Francesca Olivari
Comune della comunicazione e ufficio urbanistica: segretario generale Giovanni La Porta

Raggruppamento temporaneo:
Epis - Musa srl **Cremae Ricerche spa**
Arch. Silvia Viviani (progettista e coordinatore)
Gruppo di lavoro:
Arch. Francesco Masi
Arch. Lucia Nenni
Ingegnere geologo e GIS:
Barbara Croci, Lorenzo Zoppi

Gruppo di lavoro:
Dott. Enrico Campanelli
Dott. Francesco Tosi

Gruppo di lavoro:
Prof. Arch. Francesco Musco
Aspetti economici, ambientali e naturalistici, flora e fauna marina:
Dott. Maurizio De Ferra

Aspetti pedologici, geomorfologici e idrologici strutturali:
Studi Idrologici Service srl e Idrologico Ingegneria srl

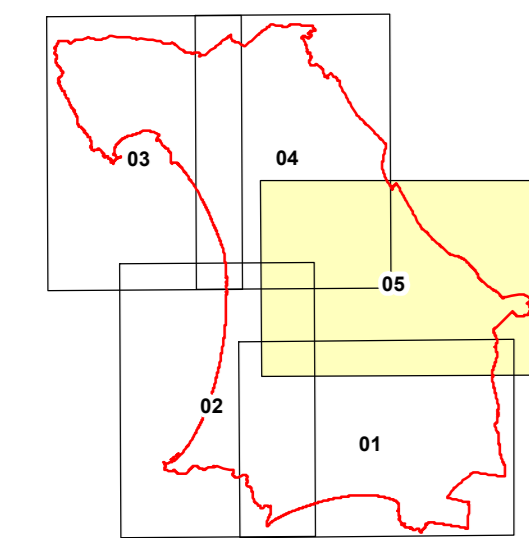


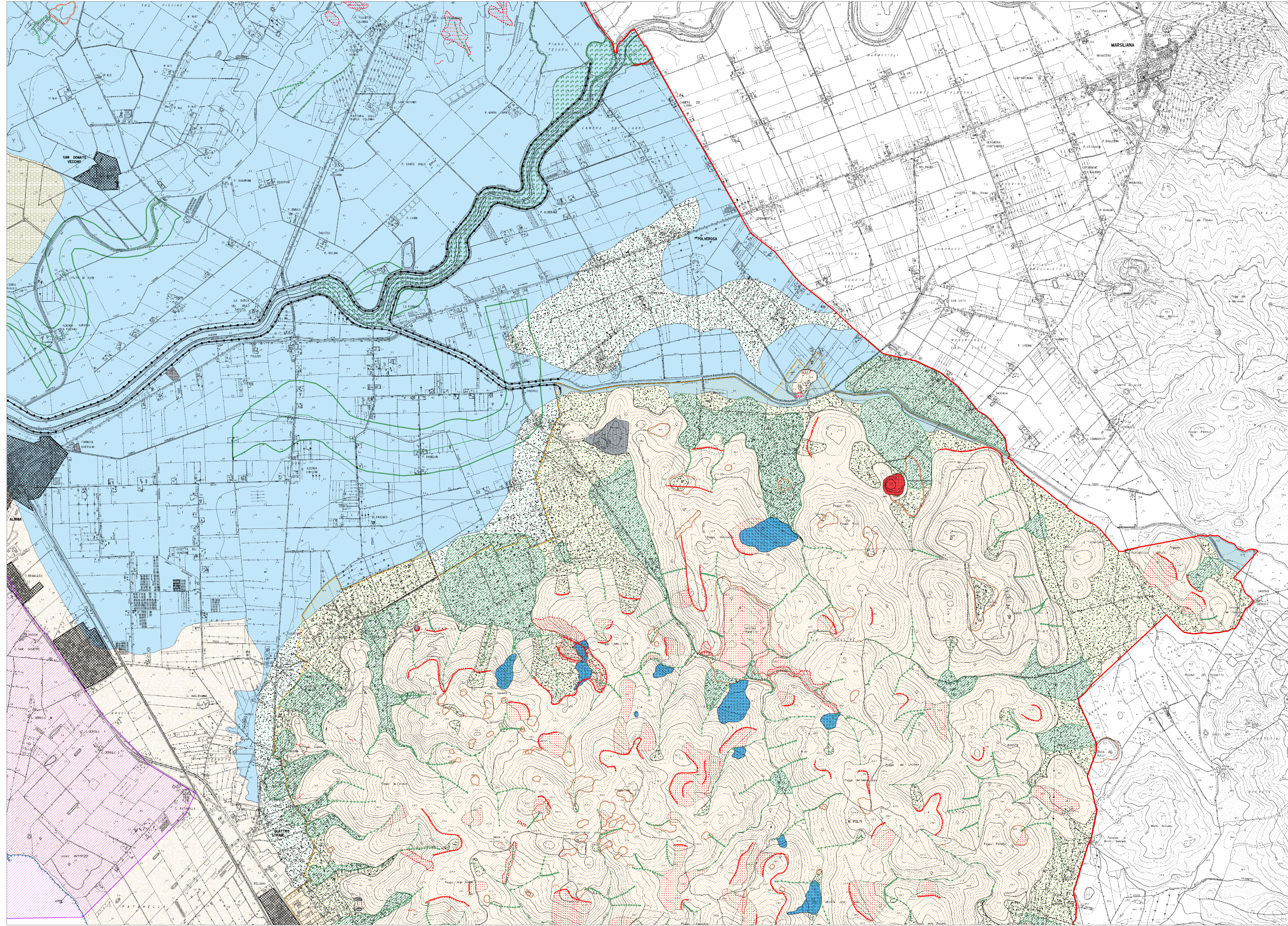
TAVOLA G.03 - Carta Geomorfologica

QUADRO 03

Scala 1:10.000

FASE DI APPROVAZIONE

2020



LEGENDA

FORME, PROCESSI E DEPOSITI DI VERSANTE DOVUTI ALLA GRAVITA'

- Orlo di scarpata di degradazione
- Area a franosità diffusa
- Area con fenomeni di creep, sollazzo
- Deposito di versante
- Frane quiescenti
- Frane attive

FORME E DEPOSITI DOVUTI ALLE ACQUE CORRENTI SUPERFICIALI

- Solo erosivo di ruscellamento concentrato
- Orlo di scarpata di erosione fluviale
- Area di alveo fluviale abbandonato o paleoalveo
- Deposito alluvionale
- Deposito eluvio-colluviale
- Conoidi alluvionali
- Area soggetta a ruscellamento concentrato

FORME E DEPOSITI DI ORIGINE CARSICA

- Grotta
- Sinkhole attivo o potenzialmente instabile
- Dolina di dissoluzione attiva o potenzialmente instabile
- Area potenzialmente carsificabili (fonte Regione Toscana)

FORME E DEPOSITI DI ORIGINE EOLICA

- Allineamento di dune
- Deposito eolico

FORME E DEPOSITI DI ORIGINE MARINA

- Orlo di foce
- Spiegge
- Laguna

DEPOSITI LACUSTRI, PALUSTRI, LAGUNARI E DI COLMATA

- Deposito palustre, lagunare o di colmata
- Zona umida (area RAMSAR - fonte Regione Toscana)

FORME, DEPOSITI D'ATTIVITA' ANTROPICHE

- Area urbanizzata
- Area estrattiva inattiva
- Area estrattiva attiva
- Riparto antropico
- Discarica di cava